

ROMÂNIA
JUDEȚUL ALBA
MUNICIPIUL SEBEȘ
CONSILIUL LOCAL

HOTĂRÂREA NR.127/2024

privind aprobarea Statului de funcții și Organigramei Spitalului Municipal Sebeș, Județul Alba

Consiliul Local al Municipiului Sebeș, jud. Alba;

Întrunit în ședință publică ordinară din data de 28.05.2024, ora 14,00;

Luând în dezbateră proiectul de hotărâre privind aprobarea Statului de funcții și Organigramei Spitalului Municipal Sebeș, Județul Alba;

Având în vedere adresa Spitalului Municipal Sebeș, înregistrată la Primăria Municipiului Sebeș sub numărul 31980 din 17.05.2024, prin care solicită aprobarea Statului de funcții și Organigramei Spitalului Municipal Sebeș;

Văzând:

- Adresa Spitalului Municipal Sebeș, înregistrată la Primăria Municipiului Sebeș sub numărul 31975 din 17.05.2024, prin care se aduc la cunoștință modificările aduse Statului de funcții și Organigramei până la data de 15.05.2024;

- Referatul de aprobare nr.32193/20.05.2024 al inițiatorului la proiectul de hotărâre privind aprobarea Statului de funcții și Organigramei Spitalului Municipal Sebeș, Județul Alba;

- Raportul de specialitate nr.32209/20.05.2024 al Compartimentului Resurse Umane din cadrul aparatului de specialitate al primarului, prin care se propune aprobarea Statului de funcții și Organigramei Spitalului Municipal Sebeș, Județul Alba;

- HCL 416/2023 privind aprobarea Statului de funcții al Spitalului Municipal Sebeș, Județul Alba;

Având avizul nr.383/2024 al Comisiei de studii prognoze economico-sociale, buget, finanțe și avizul nr.414/2024 al Comisiei pentru învățământ, cultură, sport, agrement, monumente istorice protecție socială, protecție copii, culte, sănătate și familie din cadrul Consiliului Local al Municipiului Sebeș;

În temeiul prevederilor art.15 din HG 56/2009, pentru aprobarea Normelor metodologice de aplicare a Ordonanței de Urgență a Guvernului nr. 162/2008 privind transferul ansamblului de atribuții și competențe exercitate de Ministerul Sănătății către autoritățile administrației publice locale,

Văzând prevederile art.129, alin. 2, lit. a și alin. 3, lit. c, OUG nr. 57/2019 privind Codul Administrativ;

În baza art. 139 din OUG nr. 57/2019 privind Codul Administrativ, cu modificările și completările ulterioare;

HOTĂRĂȘTE:

Art.1. Se aprobă Statul de funcții și Organigrama Spitalului Municipal Sebeș, Județul Alba, conform Anexei nr. 1 (Stat de funcții) și Anexei nr. 2 (Organigrama) care face parte integrantă din prezenta hotărâre.

Art.2. Orice alte prevederi contrare prezentei, își încetează valabilitatea.

Art.3. Ducerea la îndeplinire a prezentei hotărâri revine Spitalului Municipal Sebeș.

Art.4. Prezenta hotărâre poate fi atacată de către persoanele îndreptățite, în termenul și în condițiile prevăzute de Legea nr. 554/2004, privind contenciosul administrativ, cu modificările și completările ulterioare.

Prezenta hotărâre va fi afișată, se va publica pe site-ul primăriei și în monitorul oficial al Municipiului Sebeș și se comunică:

- Instituției Prefectului Județului Alba
- Primarului Municipiului Sebeș;
- Viceprimarului Municipiului Sebeș;
- Biroului Contencios Juridic și Administrație și Transparență Decizională;
- Serviciului Cheltuieli și Resurse Umane;
- Spitalului Municipal Sebeș.

Sebeș la 28.05.2024

PREȘEDINTE DE ȘEDINȚĂ

Consilier local, POLOȘAN IOAN



CONTRASEMNEAZĂ

SECRETAR GENERAL Municipiul Sebeș

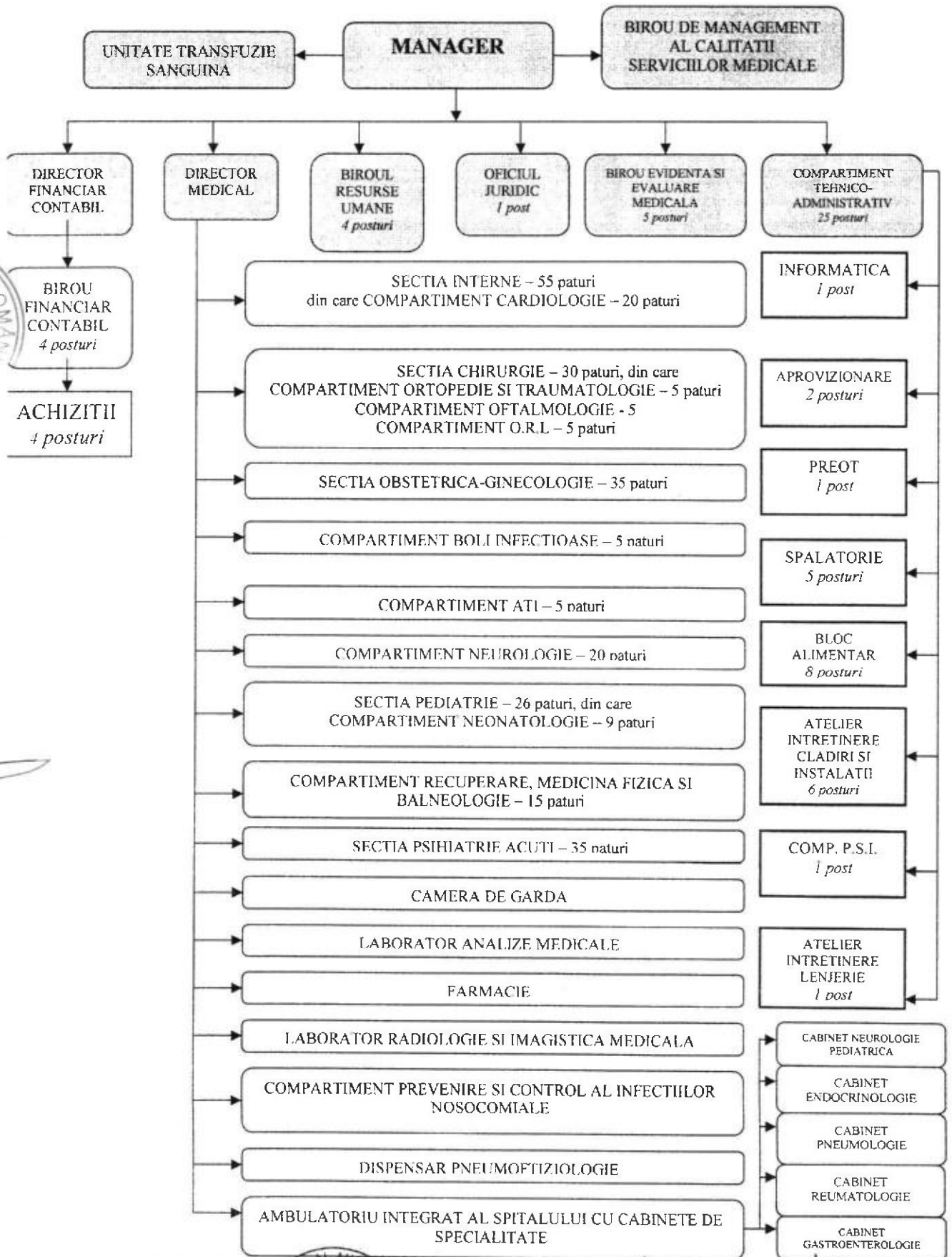
VLAD CRISTINA ELENA

Total consilieri locali	19
Prezenți	18
Pentru	18
Împotrivă	-
Abțineri	-
Neparticipare la vot	-



ANEXA 1 la HCL 127/2024

ORGANIGRAMA SPITALULUI MUNICIPAL SEBEȘ



PREȘEDINTE DE ȘEDINȚĂ
Consilier Local Polosan Ioana



SECRETAR GENERAL MUNICIPIUL SEBEȘ

Vlad Cristina Elena

MANAGER
FRANCHINI ANCA



DIRECTOR MEDICAL
PEȘTEAN TUDOR ADRIAN

DIRECTOR FINANCIAR CONTABIL
EC. RUTZ MARIANA

ALEXA 2 la HCL 127/2024



SPITALUL MUNICIPAL SEBEȘ

SPITAL CATEGORIA IV
STR. ȘURIANU, NR.41
SEBEȘ, JUD. ALBA

APROBAT

ORDONATOR PRINCIPAL DE CREDITE

STAT DE FUNCȚII
LA 15.05. 2024

ȘURIANU

NR. CRT.	FUNCȚIA	SPECIALITATEA	NIVEL STUDII	CUAN TUM POST	CLASA SAL.	GRA-DAȚIA	STARE POST
COMITETUL DIRECTOR							
	MANAGER		S	1	87	5	
	DIRECTOR MEDICAL		S	1	86	3	
	DIRECTOR FINANCIAR CONTABIL		S	1	76	5	
SECȚIA MEDICINĂ INTERNĂ-55 paturi, din care, 20 paturi-Comp. Cardiologie							
1	MEDIC SPECIALIST	MEDICINĂ INTERNĂ	S	1	65	3	
2	MEDIC SPECIALIST	MEDICINĂ INTERNĂ	S	1	65	3	
3	MEDIC SPECIALIST - ȘEF SECȚIE	MEDICINĂ INTERNĂ	S	1	85	2	
4	MEDIC SPECIALIST	MEDICINĂ INTERNĂ	S	1	63	2	SUSPENDAT
5	MEDIC SPECIALIST	CARDIOLOGIE	S	1	63	2	
6	MEDIC REZIDENT AN VI	CARDIOLOGIE	S	1	64	2	
7	ASISTENT MEDICAL PRINC.- AS ȘEF	MEDICINĂ GENERALĂ	PL	1	56	5	
8	ASISTENT MEDICAL PRINC.	MEDICINĂ GENERALĂ	PL	1	52	5	
9	ASISTENT MEDICAL PRINC.	MEDICINĂ GENERALĂ	PL	1	52	5	
10	ASISTENT MEDICAL PRINC.	MEDICINĂ GENERALĂ	PL	1	52	5	
11	ASISTENT MEDICAL PRINC.	MEDICINĂ GENERALĂ	PL	1	52	5	
12	ASISTENT MEDICAL PRINC.	MEDICINĂ GENERALĂ	PL	1	48	2	

13	ASISTENT MEDICAL PRINC.	MEDICINĂ GENERALĂ	PL	1	52	5	
14	ASISTENT MEDICAL PRINC.	MEDICINĂ GENERALĂ	PL	1	52	5	
15	ASISTENT MEDICAL PRINC.	MEDICINĂ GENERALĂ	PL	1	52	5	
16	ASISTENT MEDICAL	MEDICINĂ GENERALĂ	PL	1	44	1	
17	ASISTENT MEDICAL PRINC.	MEDICINĂ GENERALĂ	PL	1	52	5	
18	ASISTENT MEDICAL	MEDICALA	PL	1	49	4	
19	ASISTENT MEDICAL PRINC.	MEDICINĂ GENERALĂ	PL	1	50	3	
20	ASISTENT MEDICAL PRINC.	MEDICINĂ GENERALĂ	PL	1	51	4	
21	ASISTENT MEDICAL PRINC.	MEDICINĂ GENERALĂ	PL	1	48	2	
22	ASISTENT MEDICAL PRINC.	MEDICINĂ GENERALĂ	S	1	53	2	
23	ASISTENT MEDICAL PRINC.	MEDICINĂ GENERALĂ	S	1	57	5	
24	ASISTENT MEDICAL	MEDICINĂ GENERALĂ	PL	1	50	5	
25	ASISTENT MEDICAL	MEDICINĂ GENERALĂ	PL	1	48	3	
26	ASISTENT MEDICAL	MEDICINĂ GENERALĂ	PL	1	50	5	
27	ASISTENT MEDICAL	MEDICINĂ GENERALĂ	PL	1	46	2	
28	REGISTRATOR MEDICAL PRINCIPAL		M	1	48	4	
29	REGISTRATOR MEDICAL		M	1	10		VACANT
30	INFIRMIERA		G	1	23	5	
31	INFIRMIERĂ		G	1	23	5	
32	INFIRMIERA		G	1	23	5	
33	INFIRMIERA		G	1	23	5	VACANT
34	ÎNGRIJITOR CURĂȚENIE		G	1	21	5	
35	ÎNGRIJITOR CURĂȚENIE		G	1	21	5	
36	ÎNGRIJITOR CURĂȚENIE		G	1	21	5	
37	ÎNGRIJITOR CURĂȚENIE		G	1	17	2	
38	ÎNGRIJITOR CURĂȚENIE		G	1	21	5	
39	ÎNGRIJITOR CURĂȚENIE		G	1	17	5	
40	ÎNGRIJITOR CURĂȚENIE		G	1	20	4	
	CAMERĂ DE GARDĂ						
41	MEDIC SPECIALIST	MEDICINĂ DE URGENȚĂ	S	1	67	5	VACANT
42	MEDIC SPECIALIST	MEDICINĂ DE URGENȚĂ	S	1	66	4	VACANT
43	ASISTENT MEDICAL PRINC.	MEDICINĂ GENERALĂ	PL	1	52	5	
44	ASISTENT MEDICAL PRINC.	MEDICINĂ GENERALĂ	PL	1	48	2	
45	ASISTENT MEDICAL PRINC.	MEDICINĂ GENERALĂ	PL	1	50	3	

46	ASISTENT MEDICAL	MEDICINĂ GENERALĂ	PL	1	48	2		
47	ASISTENT MEDICAL PRINC.-COORD.	MEDICINĂ GENERALĂ	PL	1	56	5		
48	ASISTENT MEDICAL PRINC.	MEDICINĂ GENERALĂ	PL	1	50	3		
49	ASISTENT MEDICAL PRINC.	MEDICINĂ GENERALĂ	PL	1	52	5		
50	ASISTENT MEDICAL PRINC.	MEDICINĂ GENERALĂ	PL	1	48	2	SUSPENDAT	
51	ASISTENT MEDICAL	MEDICINĂ GENERALĂ	PL	1	44			
52	ASISTENT MEDICAL	MEDICINĂ GENERALĂ	PL	1	48	3		
53	ASISTENT MEDICAL	MEDICINĂ GENERALĂ	PL	1	46	2		
54	ASISTENT MEDICAL	MEDICINĂ GENERALĂ	PL	1	46	2		
55	ASISTENT MEDICAL	MEDICINĂ GENERALĂ	PL	1	46	2		
56	ASISTENT MEDICAL	MEDICINĂ GENERALĂ	PL	1	41		SUSPENDAT	
57	ASISTENT MEDICAL	MEDICINĂ GENERALĂ	PL	1	46	2		
58	ASISTENT MEDICAL	MEDICINĂ GENERALĂ	PL	1	49	4		
59	ASISTENT MEDICAL	MEDICINĂ GENERALĂ	PL	1	46	2		
60	REGISTRATOR MEDICAL PRINCIPAL		M	1	45	2	VACANT	
61	REGISTRATOR MEDICAL DEBUTANT		M	1	18	4		
62	INGRIJITOR CURĂȚENIE		M	1	19	3		
63	INGRIJITOR CURĂȚENIE		G	1	20	4		
64	INGRIJITOR CURĂȚENIE		M	1	19	3		
65	INGRIJITOR CURĂȚENIE		G	1	17	2		
66	INGRIJITOR CURĂȚENIE		G	1	21	5		
67	INGRIJITOR CURĂȚENIE		G	1	19	3		
68	INGRIJITOR CURĂȚENIE		G	1	21	5		
69	INGRIJITOR CURĂȚENIE		G	1	17	2	VACANT	
	COMPARTIMENT RECUPERARE, MEDICINĂ FIZICĂ ȘI BALNEOLOGIE - 15 paturi							
70	MEDIC PRIMAR	BALNEOFIZIOTERAPIE	S	1	72	5	VACANT	
71	MEDIC PRIMAR -COORDONATOR COM	RECUPER.MED.FIZ.ȘI B	S	1	85	2		
72	MEDIC PRIMAR	MEDICINĂ FIZICĂ ȘI REAB	S	1	68	2		
73	ASISTENT MEDICAL PRINC.-COORD. CO	B.F.T.	PL	1	56	5		
74	ASISTENT MEDICAL PRINC.	MEDICINĂ GENERALĂ	PL	1	52	5		
75	ASISTENT MEDICAL PRINC.	MEDICINĂ GENERALĂ	PL	1	52	5		
76	ASISTENT MEDICAL PRINC.	MEDICINĂ GENERALĂ	PL	1	52	5		
77	ASISTENT MEDICAL PRINC.	MEDICINĂ GENERALĂ	PL	1	48	2		
78	ASISTENT MEDICAL	MEDICINĂ GENERALĂ	PL	1	46	2		

79	ASISTENT MEDICAL PRINC.	B.F.T.	PL	1	52	5	
80	ASISTENT MEDICAL	MEDICINĂ GENERALĂ	PL	1	46	2	
81	REGISTRATOR MEDICAL PRINCIPAL		M	1	49	5	
82	INFIRMIERA		G	1	23	5	
83	INFIRMIERA		G	1	23	5	VACANT
84	INFIRMIERĂ DEBUTANTĂ		G	1	21	5	
85	INFIRMIERĂ DEBUTANTĂ		M	1	21	5	
86	ÎNGRIJITOR CURĂȚENIE		M	1	17	2	
SECȚIA CHIRURGIE GENERALĂ-30 paturi, din care Comp. Ortopedie si Traum.-5 paturi; Comp. ORL-5 paturi;Comp.Oftalmologie-5 patur							
87	MEDIC PRIMAR- ȘEF SECȚIE	CHIRURGIE	S	1	85	5	
88	MEDIC PRIMAR	CHIRURGIE	S	1	72	5	
89	MEDIC SPECIALIST	CHIRURGIE	S	1	65	3	
90	MEDIC SPECIALIST	ORTOPEDIE	S	1	65	3	
91	MEDIC SPECIALIST	ORTOPEDIE	S	1	65	3	
92	ASISTENT MEDICAL PRINC.	MEDICINĂ GENERALĂ	S	1	53	2	
93	ASISTENT MEDICAL PRINC.	MEDICINĂ GENERALĂ	PL	1	52	5	
94	ASISTENT MEDICAL PRINC.-AS ȘEF	MEDICINĂ GENERALĂ	PL	1	56	5	
95	ASISTENT MEDICAL PRINC.	MEDICINĂ GENERALĂ	PL	1	52	5	
96	ASISTENT MEDICAL PRINC.	MEDICINĂ GENERALĂ	PL	1	52	5	
97	ASISTENT MEDICAL	MEDICINĂ GENERALĂ	PL	1	46	2	
98	ASISTENT MEDICAL PRINC.	MEDICINĂ GENERALĂ	S	1	55	3	
99	ASISTENT MEDICAL PRINC.	MEDICINĂ GENERALĂ	PL	1	50	3	SUSPENDAT
100	ASISTENT MEDICAL PRINC.	MEDICINĂ GENERALĂ	PL	1	52	5	
101	ASISTENT MEDICAL PRINC.	MEDICINĂ GENERALĂ	PL	1	51	4	
102	ASISTENT MEDICAL	MEDICINĂ GENERALĂ	PL	1	46	2	
103	ASISTENT MEDICAL PRINC.	MEDICINĂ GENERALĂ	PL	1	52	5	
104	ASISTENT MEDICAL PRINC.	MEDICINĂ GENERALĂ	PL	1	52	5	
105	ASISTENT MEDICAL	MEDICINĂ GENERALĂ	PL	1	41		
106	ASISTENT MEDICAL	MEDICINĂ GENERALĂ	PL	1	44	1	
107	ASISTENT MEDICAL	MEDICINĂ GENERALĂ	PL	1	44	1	
108	REGISTRATOR MEDICAL PRINCIPAL		M	1	45	2	
109	INFIRMIERA		M	1	23	5	
110	INFIRMIERA		G	1	23	5	
111	INFIRMIERĂ		M	1	23	5	

112	INFIRMIERĂ		M	1	22	4	
113	INFIRMIERĂ		M	1	23	5	
114	ÎNGRIJITOR CURĂȚENIE		M	1	21	5	
115	INGRIJITOR CURĂȚENIE		G	1	12	0	VACANT
116	INGRIJITOR CURĂȚENIE		G	1	20	4	
	COMPARTIMENT O.R.L.-5 paturi						
117	MEDIC PRIMAR	O.R.L.	S	1	72	5	
118	MEDIC PRIMAR	O.R.L.	S	1	70	3	
119	ASISTENT MEDICAL PRINC.	MEDICINĂ GENERALĂ	PL	1	52	5	
	COMPARTIMENT OFTALMOLOGIE-5 paturi						
120	MEDIC PRIMAR	OFTALMOLOGIE	S	1	71	4	
121	MEDIC PRIMAR	OFTALMOLOGIE	S	1	65	3	
122	ASISTENT MEDICAL	MEDICINĂ GENERALĂ	S	1	49	2	
123	ASISTENT MEDICAL PRINC.	MEDICINĂ GENERALĂ	PL	1	50	3	
124	ÎNGRIJITOR CURĂȚENIE		G	1	19	3	
	COMPARTIMENT ATI -5 paturi						
125	MEDIC SPECIALIST	A.T.I.	S	1	67	5	
126	MEDIC SPECIALIST	A.T.I.	S	1			VACANT
127	MEDIC PRIMAR -COORDONATOR COMI	A.T.I.	S	1	72	5	
128	MEDIC SPECIALIST	A.T.I.	S	1	66	4	
129	ASISTENT MEDICAL PRINC.-COORD. CO	MEDICINĂ GENERALĂ	PL	1	52	5	
130	ASISTENT MEDICAL PRINC.	MEDICINĂ GENERALĂ	PL	1	52	5	
131	ASISTENT MEDICAL PRINC.	MEDICINĂ GENERALĂ	PL	1	52	5	
132	ASISTENT MEDICAL PRINC.	MEDICINĂ GENERALĂ	PL	1	52	5	
133	ASISTENT MEDICAL PRINC.	MEDICINĂ GENERALĂ	PL	1	52	5	
134	ASISTENT MEDICAL	MEDICINĂ GENERALĂ	PL	1	44	2	SUSPENDAT
135	ASISTENT MEDICAL PRINC.	MEDICINĂ GENERALĂ	PL	1	52	5	
136	ASISTENT MEDICAL	MEDICINĂ GENERALĂ	PL	1	46	2	
137	ASISTENT MEDICAL PRINC.	MEDICINĂ GENERALĂ	PL	1	52	5	
138	ASISTENT MEDICAL PRINC.	MEDICINĂ GENERALĂ	PL	1	51	4	
139	ASISTENT MEDICAL	MEDICINĂ GENERALĂ	S	1	47	1	
140	ASISTENT MEDICAL	MEDICINĂ GENERALĂ	PL	1	50	5	
141	ASISTENT MEDICAL	MEDICINĂ GENERALĂ	PL	1	41		
142	INFIRMIERA		M	1	23	5	

SECȚIA OBSTETRICĂ-GINECOLOGIE-35 paturi							
143	MEDIC PRIMAR - ȘEF SECȚIE	OBSTETRICĂ-GINEC.	S	1	85	5	
144	MEDIC PRIMAR DOCTOR ÎN MEDICINĂ	OBSTETRICĂ-GINEC.	S	1	71	4	
145	MEDIC REZIDENT AN V	OBSTETRICĂ-GINEC.	S	1	64	2	SUSPENDAT
146	MEDIC SPECIALIST	OBSTETRICĂ-GINEC.	S	1	65	3	
147	ASISTENT MEDICAL PRINC.	OBSTETRICĂ-GINEC.	S	1	52	5	
148	ASISTENT MEDICAL PRINC. - AS ȘEF	MEDICINĂ GENERALĂ	PL	1	52	5	
149	ASISTENT MEDICAL PRINC.	MEDICINĂ GENERALĂ	PL	1	48	2	SUSPENDAT
150	ASISTENT MEDICAL PRINC.	MEDICINĂ GENERALĂ	PL	1	50	3	
151	ASISTENT MEDICAL PRINC.	OBSTETRICĂ-GINEC.	S	1	57	5	
152	ASISTENT MEDICAL PRINC.	OBSTETRICĂ-GINEC.	PL	1	52	5	
153	ASISTENT MEDICAL PRINC.	OBSTETRICĂ-GINEC.	S	1	57	5	
154	ASISTENT MEDICAL PRINC.	MEDICINĂ GENERALĂ	PL	1	52	5	
155	ASISTENT MEDICAL PRINC.	MEDICINĂ GENERALĂ	PL	1	52	5	
156	ASISTENT MEDICAL PRINC.	MEDICINĂ GENERALĂ	PL	1	51	4	
157	ASISTENT MEDICAL PRINC.	MEDICINĂ GENERALĂ	PL	1	52	5	
158	ASISTENT MEDICAL PRINC.	MEDICINĂ GENERALĂ	PL	1	52	5	
159	ASISTENT MEDICAL PRINC.	MEDICINĂ GENERALĂ	PL	1	52	5	
160	ASISTENT MEDICAL	MEDICINĂ GENERALĂ	S	1	49	2	SUSPENDAT
161	ASISTENT MEDICAL PRINC.	MEDICINĂ GENERALĂ	S	1	53	2	
162	ASISTENT MEDICAL PRINC.	MEDICINĂ GENERALĂ	PL	1	48	2	
163	ASISTENT MEDICAL	MEDICINĂ GENERALĂ	S	1	49	2	SUSPENDAT
164	ASISTENT MEDICAL	MEDICINĂ GENERALĂ	PL	1	49	4	
165	ASISTENT MEDICAL	MEDICINĂ GENERALĂ	PL	1	44	1	
166	ASISTENT MEDICAL	MEDICINĂ GENERALĂ	PL	1	41	0	
167	ASISTENT MEDICAL DEBUTANT	MEDICINĂ GENERALĂ	PL	1	41	0	
168	REGISTRATOR MEDICAL PRINCIPAL		M	1	49	5	
169	INFIRMIERA		M	1	23	5	VACANT
170	ÎNGRIJITOR CURĂȚENIE		M	1	21	5	
171	INFIRMIERA		G	1	23	5	
172	INFIRMIERA		G	1	23	5	VACANT
173	INFIRMIERA		G	1	23	5	
174	ÎNGRIJITOR CURĂȚENIE		G	1	21	5	
175	INFIRMIERĂ DEBUTANTĂ		G	1	19	5	

176	INGRIJITOR CURĂȚENIE		G	1	20	4	
177	INFIRMIERA		G	1	23	5	
178	INGRIJITOR CURĂȚENIE		M	1	21	5	
	SECȚIA PEDIATRIE-26 paturi, din care Compartiment Neonatologie- 9 paturi						
179	MEDIC PRIMAR	PEDIATRIE	S	1	72	5	VACANT
180	MEDIC SPECIALIST - ȘEF SECȚIE	PEDIATRIE	S	1	85	3	
181	MEDIC PRIMAR	PEDIATRIE	S	1	70	3	
182	MEDIC SPECIALIST	PEDIATRIE	S	1	65	3	
183	MEDIC REZIDENT AN III	PEDIATRIE	S	1	56	1	
184	MEDIC SPECIALIST	NEONATOLOGIE	S	1	65	3	
185	MEDIC SPECIALIST	NEONATOLOGIE	S	1	63	2	
186	ASISTENT MEDICAL PRINC.	MEDICINĂ GENERALĂ	S	1	53	2	
187	ASISTENT MEDICAL PRINC-ASIST.ȘEF	MEDICINĂ GENERALĂ	PL	1	56	5	
188	ASISTENT MEDICAL PRINC.	MEDICINĂ GENERALĂ	PL	1	50	3	
189	ASISTENT MEDICAL PRINC.	MEDICINĂ GENERALĂ	PL	1	52	5	
190	ASISTENT MEDICAL PRINC.	MEDICINĂ GENERALĂ	PL	1	51	4	SUSPENDAT
191	ASISTENT MEDICAL PRINC.	MEDICINĂ GENERALĂ	PL	1	48	2	
192	ASISTENT MEDICAL	MEDICINĂ GENERALĂ	PL	1	49	4	
193	ASISTENT MEDICAL	MEDICINĂ GENERALĂ	PL	1	41	0	
194	ASISTENT MEDICAL PRINC.	MEDICINĂ GENERALĂ	PL	1	50	3	
195	ASISTENT MEDICAL PRINC.	MEDICINĂ GENERALĂ	S	1	57	5	
196	ASISTENT MEDICAL PRINC.	MEDICINĂ GENERALĂ	S	1	56	4	
197	ASISTENT MEDICAL PRINC.	MEDICINĂ GENERALĂ	S	1	57	5	
198	ASISTENT MEDICAL PRINC.	MEDICINĂ GENERALĂ	PL	1	52	5	
199	ASISTENT MEDICAL PRINC.	MEDICINĂ GENERALĂ	PL	1	51	4	
200	ASISTENT MEDICAL	MEDICINĂ GENERALĂ	PL	1	44	1	
201	ASISTENT MEDICAL PRINC.	MEDICINĂ GENERALĂ	PL	1	57	5	
202	ASISTENT MEDICAL	MEDICINĂ GENERALĂ	PL	1	44	1	
203	ASISTENT MEDICAL	MEDICINĂ GENERALĂ	PL	1	49	4	
204	ASISTENT MEDICAL PRINC.	MEDICINĂ GENERALĂ	PL	1	48	2	SUSPENDAT
205	ASISTENT MEDICAL	MEDICINĂ GENERALĂ	PL	1	46	2	
206	ASISTENT MEDICAL	MEDICINĂ GENERALĂ	PL	1	50	5	
207	ASISTENT MEDICAL	MEDICINĂ GENERALĂ	PL	1	44	1	
208	ASISTENT MEDICAL	MEDICINĂ GENERALĂ	PL	1	49	4	

209	ASISTENT MEDICAL	MEDICINĂ GENERALĂ	PL	1	41	1	
210	REGISTRATOR MEDICAL PRINCIPAL		M	1	47	3	
211	REGISTRATOR MEDICAL PRINCIPAL		M	1	48	4	
212	INFIRMIERĂ		G	1	23	5	
213	ÎNGRIJITOR CURĂȚENIE		M	1	21	5	
214	INFIRMIERĂ		M	1	23	5	
215	INFIRMIERĂ DEBUTANTĂ		M	1	21	5	
216	ÎNGRIJITOR CURĂȚENIE		G	1	21	5	
217	ÎNGRIJITOR CURĂȚENIE		M	1	20	4	VACANT
218	ÎNGRIJITOR CURĂȚENIE		G	1	19	3	
	COMPARTIMENT BOLI INFECȚIOASE-5 paturi						
219	MEDIC PRIMAR	BOLI INFECȚIOASE	S	1	65	4	
220	ASISTENT MEDICAL PRINC.	MEDICINĂ GENERALĂ	PL	1	48	2	
221	ASISTENT MEDICAL PRINC.	MEDICINĂ GENERALĂ	PL	1	51	4	
222	ASISTENT MEDICAL PRINC.-COORD. CO	MEDICINĂ GENERALĂ	PL	1	56	5	
223	ASISTENT MEDICAL PRINC.	MEDICINĂ GENERALĂ	PL	1	52	5	
224	ASISTENT MEDICAL	MEDICINĂ GENERALĂ	PL	1	49	4	
225	ASISTENT MEDICAL PRINC.	MEDICINĂ GENERALĂ	PL	1	51	4	
226	ASISTENT MEDICAL	MEDICINĂ GENERALĂ	S	1	49	2	
227	ASISTENT MEDICAL	MEDICINĂ GENERALĂ	PL	1	50	5	
228	ASISTENT MEDICAL PRINC.	MEDICINĂ GENERALĂ	PL	1	52	5	
229	ASISTENT MEDICAL	MEDICINĂ GENERALĂ	PL	1	46	2	
230	ÎNGRIJITOR CURĂȚENIE		G	1	19	3	
231	ÎNGRIJITOR CURĂȚENIE		G	1	21	5	
232	ÎNGRIJITOR CURĂȚENIE		G	1	20	4	
233	ÎNGRIJITOR CURĂȚENIE		M	1	20	4	
	COMPARTIMENT NEUROLOGIE-25 paturi						
234	MEDIC PRIMAR - COORDONATOR COM	NEUROLOGIE	S	1	85	3	
235	MEDIC SPECIALIST	NEUROLOGIE	S	1	66	4	
236	ASISTENT MEDICAL PRINC.	MEDICINĂ GENERALĂ	PL	1	52	5	
237	ASISTENT MEDICAL PRINC.	MEDICINĂ GENERALĂ	S	1	57	5	
238	ASISTENT MEDICAL PRINC.	MEDICINĂ GENERALĂ	S	1	57	5	
239	ASISTENT MEDICAL PRINC.	MEDICINĂ GENERALĂ	PL	1	50	4	
240	ASISTENT MEDICAL PRINC.	MEDICINĂ GENERALĂ	PL	1	48	2	

241	ASISTENT MEDICAL PRINC.	MEDICINĂ GENERALĂ	S	1	57	5	
242	ASISTENT MEDICAL PRINC.	MEDICINĂ GENERALĂ	PL	1	52	5	
243	ASISTENT MEDICAL PRINC.-COORD. CO	MEDICINĂ GENERALĂ	PL	1	56	5	
244	ASISTENT MEDICAL	MEDICINĂ GENERALĂ	PL	1	46	2	
245	ASISTENT MEDICAL PRINC.	MEDICINĂ GENERALĂ	PL	1	52	5	
246	ASISTENT MEDICAL	MEDICINĂ GENERALĂ	PL	1	50	5	
247	ASISTENT MEDICAL PRINC. MASIOR	B.F.T.	PL	1	52	5	
248	ASISTENT MEDICAL PRINC.	MEDICINĂ GENERALĂ	PL	1	52	5	
249	ASISTENT MEDICAL	MEDICINĂ GENERALĂ	PL	1	47	5	
250	ASISTENT MEDICAL PRINC.	MEDICINĂ GENERALĂ	PL	1	51	4	
251	REGISTRATOR MEDICAL		M	1	41	3	
252	INFIRMIERĂ		M	1	23	5	
253	ÎNGRIJITOR CURĂȚENIE		M	1	19	3	
254	INFIRMIERĂ		G	1	19	2	
255	ÎNGRIJITOR CURĂȚENIE		G	1	20	4	VACANT
256	INFIRMIERĂ		M	1	23	5	
257	INFIRMIERĂ		G	1	22	4	
258	ÎNGRIJITOR CURĂȚENIE		M	1	21	5	
	SECȚIA PSIHIATRIE ACUȚI-35 paturi						
259	MEDIC PRIMAR - ȘEF SECȚIE	PSIHIATRIE	S	1	85	5	
260	MEDIC SPECIALIST	PSIHIATRIE	S	1	66	4	
261	MEDIC PRIMAR	PSIHIATRIE	S	1	70	3	
262	PSIHOLOG PRACTICANT	PSIHOLOGIE CLINICĂ	S	1	49	2	
263	ASISTENT MEDICAL PRINC. - AS ȘEF	MEDICINĂ GENERALĂ	S	1	61	5	
264	ASISTENT MEDICAL PRINC.	MEDICINĂ GENERALĂ	PL	1	52	5	
265	ASISTENT MEDICAL PRINC.	MEDICINĂ GENERALĂ	PL	1	52	5	VACANT
266	ASISTENT MEDICAL PRINC.	MEDICINĂ GENERALĂ	PL	1	52	5	
267	ASISTENT MEDICAL PRINC.	MEDICINĂ GENERALĂ	PL	1	52	5	
268	ASISTENT MEDICAL PRINC.	MEDICINĂ GENERALĂ	PL	1	52	5	
269	ASISTENT MEDICAL PRINC.	MEDICINĂ GENERALĂ	PL	1	52	5	VACANT
270	ASISTENT MEDICAL PRINC.	MEDICINĂ GENERALĂ	PL	1	52	5	
271	ASISTENT MEDICAL PRINC.	MEDICINĂ GENERALĂ	PL	1	51	5	
272	ASISTENT MEDICAL	MEDICINĂ GENERALĂ	PL	1	49	4	
273	ASISTENT MEDICAL PRINC.	MEDICINĂ GENERALĂ	PL	1	52	5	

274	ASISTENT MEDICAL PRINC.	MEDICINĂ GENERALĂ	PL	1	52	5	
275	ASISTENT MEDICAL	MEDICINĂ GENERALĂ	PL	1	48	3	
276	REGISTRATOR MEDICAL		M	1			VACANT
277	INFIRMIERA		M	1	23	5	VACANT
278	INFIRMIERA		G	1	23	5	
279	INFIRMIERA		G	1	23	5	
280	INFIRMIERA DEBUTANT		G	1	19	5	
281	INFIRMIERA		G	1	22	4	
	LABORATOR RADIOLOGIE ȘI IMAGISTICĂ MEDICALĂ						
282	MEDIC PRIMAR-ȘEF UNIT. NUCLEARĂ R.	RADIOLOGIE ȘI IMAGISTIC	S	1	85	4	
283	MEDIC SPECIALIST	RADIOLOGIE ȘI IMAGISTIC	S	1	63	2	
284	MEDIC REZIDENT AN III	RADIOLOGIE ȘI IMAGISTIC	S	1	56		SUSPENDAT
285	ASISTENT MEDICAL PRINC. - AS ȘEF	RADIOLOGIE ȘI IMAGISTIC	PL	1	56	5	
286	ASISTENT MEDICAL PRINC.	RADIOLOGIE ȘI IMAGISTIC	PL	1	52	5	
287	ASISTENT MEDICAL PRINC.	RADIOLOGIE ȘI IMAGISTIC	PL	1	52	5	
288	ASISTENT MEDICAL PRINC.	RADIOLOGIE ȘI IMAGISTIC	PL	1	51	4	
289	ASISTENT MEDICAL PRINC.	RADIOLOGIE ȘI IMAGISTIC	PL	1	52	5	
290	ASISTENT MEDICAL PRINC.	RADIOLOGIE ȘI IMAGISTIC	PL	1	52	5	
291	TEHNICIAN RAD. IMAG. LICENȚIAT	RADIOLOGIE ȘI IMAGISTIC	PL	1	44	0	
292	ASISTENT MEDICAL	MEDICINĂ GENERALĂ	PL	1	48	2	
293	TEHNICIAN PRINC. AP. MEDICALĂ	APARATURĂ MEDICALĂ	M	1	50	5	
294	TEHNICIAN PRINC. RAD. IMAG. LICENȚIA	RADIOLOGIE ȘI IMAGISTIC	S	1	55	3	
295	REGISTRATOR MEDICAL PRINCIPAL		M	1	45	2	
	FARMACIE						
296	FARMACIST - ȘEF	FARMACIE	S	1	85	5	
297	ASISTENT MEDICAL PRINC.	FARMACIE	PL	1	52	5	
298	ASISTENT MEDICAL PRINC.	FARMACIE	PL	1	52	5	
299	ASISTENT MEDICAL PRINC.	FARMACIE	PL	1	50	3	SUSPENDAT
300	ASISTENT MEDICAL PRINC.	FARMACIE	PL	1	52	5	
301	ASISTENT MEDICAL PRINC.	FARMACIE	PL	1	48	2	SUSPENDAT
302	REGISTRATOR MEDICAL PRINCIPAL		M	1	48	4	
303	ÎNGRIJITOR CURĂȚENIE		M	1	21	5	
	LABORATOR ANALIZE MEDICALE						
304	MEDIC PRIMAR	MEDICINĂ DE LABORAT.	S	1	72	5	

305	MEDIC PRIMAR - ȘEF LABORATOR	MEDICINĂ DE LABORAT.	S	1	85	4	
306	CHIMIST PRINCIPAL	BIOCHIMIE MEDICALĂ	S	1	62	5	
307	CHIMIST PRINCIPAL	BIOCHIMIE MEDICALĂ	S	1	62	5	
308	CHIMIST PRINCIPAL	BIOCHIMIE MEDICALĂ	S	1	61	4	
309	CHIMIST PRINCIPAL	BIOCHIMIE MEDICALĂ	S	1			VACANT
310	BIOLOG SPECIALIST	BACTERIOLOGIE	S	1	62	5	
311	BIOLOG	BIOLOGIE MEDICALĂ	S	1	50		
312	ASISTENT MEDICAL PRINC.	LABORANT	PL	1	52	5	
313	ASISTENT MEDICAL	LABORANT	PL	1	44	1	
314	ASISTENT MEDICAL PRINC.	LABORANT	PL	1	52	5	
315	ASISTENT MEDICAL PRINC.	LABORANT	PL	1	52	5	
316	ASISTENT MEDICAL	LABORANT	PL	1	49	4	
317	ASISTENT MEDICAL	MEDICINĂ GENERALĂ	PL	1	44	1	
318	ASISTENT MEDICAL PRINC.	LABORANT	PL	1	52	5	
319	ASISTENT MEDICAL PRINC. - ȘEF	LABORANT	PL	1	56	5	
320	ASISTENT MEDICAL PRINC.	MEDICINĂ GENERALĂ	S	1	57	5	
321	REGISTRATOR MEDICAL PRINCIPAL		M	1	49	5	
322	ÎNGRIJITOR CURĂȚENIE		M	1	21	5	
COMPARTIMENT DE PREVENIRE A INFECȚIILOR ASOCIATE ASISTENȚEI MEDICALE							
323	MEDIC PRIMAR	EPIDEMIOLOGIE	S	1	72	5	
324	MEDIC REZIDENT AN II	EPIDEMIOLOGIE	S	1	62	2	
325	ASISTENT MEDICAL PRINC.	IGIENĂ	PL	1			VACANT
326	AGENT DDD	DEZINFECTOR	G	1			VACANT
DISPENSAR TBC							
327	MEDIC PRIMAR	PNEUMOTIZIOLOGIE	S	1	72	5	
328	MEDIC PRIMAR	PNEUMOLOGIE	S	1	68	2	
329	ASISTENT MEDICAL PRINC.	RADIOLOGIE ȘI IMAGISTIC	S	1	57	5	
330	ASISTENT MEDICAL PRINC.	RADIOLOGIE ȘI IMAGISTIC	PL	1	52	5	
331	ASISTENT MEDICAL PRINC.	RADIOLOGIE ȘI IMAGISTIC	PL	1	52	5	
332	FIZICIAN MEDICAL	INGINER	S	1	57	5	VACANT
333	ÎNGRIJITOR CURĂȚENIE		M	1	21	5	
AMBULATORIU INTEGRAT SPITALULUI CU CABINETE DE SPECIALITATE							
FIȘIER							
334	REGISTRATOR MEDICAL		M	1	47	5	

335	REGISTRATOR MEDICAL		M	1	46	4	
	CABINET MEDICINĂ INTERNĂ						
336	ASISTENT MEDICAL PRINC. -COORD.	MEDICINĂ GENERALĂ	S	1	60	4	
337	MEDIC SPECIALIST	ENDOCRINOLOGIE	S	1	63	2	
338	ASISTENT MEDICAL	MEDICINĂ GENERALĂ	PL	1	41		SUSPENDAT
	CABINET PNEUMOLOGIE						
339	MEDIC REZIDENT	PNEUMOLOGIE	S	1	59	1	
340	ASISTENT MEDICAL PRINC.	MEDICINĂ GENERALĂ	PL	1	51	4	
	CABINET DIABET ȘI BOLI DE NUTRIȚIE						
341	MEDIC PRIMAR	DIABET ȘI BOLI DE NUTRI	S	1	70	3	
342	ASISTENT MEDICAL PRINC.	MEDICINĂ GENERALĂ	PL	1	50	3	
	CABINET ALERGOLOGIE ȘI IMUNOLOGIE CLINICĂ						
343	MEDIC SPECIALIST - COORDONATOR A	IMUNOLOG. ALERG. CLIN.	S	1	85	3	
344	ASISTENT MEDICAL PRINC.	MEDICINĂ GENERALĂ	PL	1	51	4	
	CABINET CARDIOLOGIE						
345	ASISTENT MEDICAL PRINC.	MEDICINĂ GENERALĂ	PL	1	52	5	
	CABINET ORTOPEDIE TRAUMATOLOGIE						
346	ASISTENT MEDICAL PRINC.	MEDICINĂ GENERALĂ	PL	1	51	4	
	CABINET RECUPERARE, MEDICINĂ FIZICĂ ȘI BALNEOLOGIE						
347	KINETOTERAPEUT PRINCIPAL	B.F.T.	S	1	58	3	
348	FIZIOKINETOTERAPEUT SPECIALIST	B.F.T.	S	1	48	1	
349	KINETOTERAPEUT	B.F.T.	S	1	45	0	
350	ASISTENT MEDICAL PRINC.	B.F.T.	PL	1	52	5	
351	ASISTENT MEDICAL PRINC.	B.F.T.	PL	1	51	4	
352	ASISTENT MEDICAL PRINC.	B.F.T.	PL	1	51	4	
353	ASISTENT MEDICAL	B.F.T.	PL	1	48	3	
354	ASISTENT MEDICAL PRINC.	B.F.T.	PL	1	51	4	
355	ASISTENT MEDICAL PRINC.	B.F.T.	PL	1	49	2	
356	ASISTENT MEDICAL PRINC.	B.F.T.	PL	1	46	2	
357	ASISTENT MEDICAL PRINC.	B.F.T.	PL	1	52	5	
358	ÎNGRIJITOR CURĂȚENIE		G	1	21	5	1/2 N
359	ÎNGRIJITOR CURĂȚENIE		G	1	21	5	
	CABINET GASTROENTEROLOGIE						
360	MEDIC SPECIALIST -COORD.	GASTROENTEROLOGIE	S	1	63	2	

	CABINET REUMATOLOGIE						
361	MEDIC SPECIALIST	REUMATOLOGIE	S	1	65	3	
362	ASISTENT MEDICAL	MEDICINĂ GENERALĂ	PL	1	49	4	
	CABINET DERMATO-VENEROLOGIE						
363	MEDIC PRIMAR	DERMATO-VENERICE	S	1	71	4	
364	MEDIC SPECIALIST	DERMATO-VENERICE	S	1	63	2	SUSPENDAT
365	ASISTENT MEDICAL PRINC.	MEDICINĂ GENERALĂ	PL	1	52	5	
	CABINET CHIRURGIE GENERALĂ						
366	ASISTENT MEDICAL PRINCIPAL	MEDICINĂ GENERALĂ	PL	1	52	5	
	CABINET OBSTETRICĂ-GINECOLOGIE						
367	ASISTENT MEDICAL PRINC.	MEDICINĂ GENERALĂ	PL	1	48	2	
	CABINET PEDIATRIE 1		PL	1			
368	ASISTENT MEDICAL	MEDICINĂ GENERALĂ	PL	1	50	5	
	CABINET NEUROLOGIE PEDIATRICĂ						
369	MEDIC PRIMAR	NEUROLOGIE PEDIATRIC	S	1	63	2	VACANT
	CABINET O.R.L.						
	CABINET OFTALMOLOGIE 1						
370	ASISTENT MEDICAL PRINC.	MEDICINĂ GENERALĂ	PL	1	52	5	
	CABINET OFTALMOLOGIE 2						
371	ASISTENT MEDICAL PRINC.	MEDICINĂ GENERALĂ	PL	1	51	4	
	CABINET NEUROLOGIE						
	CABINET PSIHIATRIE						
372	ASISTENT MEDICAL	MEDICINĂ GENERALĂ	PL	1	49	4	
	CABINET PLANIFICARE FAMILIALĂ						
373	ÎNGRIJITOR CURĂȚENIE		M	1	21	5	
	BIROU RESURSE UMANE NORMARE SALARIZARE						
374	JURIST I A - ȘEF BIROU	JURIDICĂ	S	1	73	5	SUSPENDAT
375	ECONOMIST DEBUTANT	ECONOMICĂ	S	1	29	2	
376	CONTABIL IA		M	1	31	5	
377	INSPECTOR II		S	1	46	4	
	SERVICIUL FINANCIAR CONTABIL						
378	ECONOMIST IA	ECONOMICĂ	S	1	57	5	VACANT
379	ECONOMIST IA	ECONOMICĂ	S	1	57	5	
380	ECONOMIST IA	ECONOMICĂ	S	1	56	4	

381	ECONOMIST I	ECONOMICĂ	S	1	43	2	SUSPENDAT
	INFORMATICA						
382	INGINER DE SISTEM IA	INGINER	S	1	57	5	
	ADMINISTRATIV						
383	REFERENT		M	1	31	5	
	COMPARTIMENT TEHNIC						
384	INGINER IA	INGINER	S	1	57	5	
	PREOT						
385	PREOT GR. II		S	1	38	4	
	OFICIU JURIDIC						
386	CONSILIER JURIDIC	JURIDICĂ	S	1	57	5	
	BIROUL DE MANAGEMENTUL CALITĂȚII SERVICIILOR MEDICALE						
387	MEDIC SPECIALIST	R.C.D.S.-AUDITOR CLINIC	S	1			VACANT
388	EXPERT JURIST	JURIDICĂ	S	1	38	2	
389	ASISTENT MEDICAL PRINCIPAL		PL	1			VACANT
	BIROU DE EVIDENȚĂ ȘI EVALUARE MEDICALĂ						
390	ECONOMIST IA - ȘEF BIROU	ECONOMICĂ	S	1	69	5	
391	REGISTRATOR MEDICAL PRINCIPAL		M	1	49	5	
392	ECONOMIST II		S	1	40	3	
393	REGISTRATOR MEDICAL PRINCIPAL		M	1	49	5	
394	ECONOMIST IA	ECONOMICĂ	S	1	56	4	
	COMPARTIMENT P.S.I.						
395	ECONOMIST I A	ECONOMICĂ	S	1	57	5	
	COMPARTIMENT ACHIZITII						
396	ECONOMIST I	ECONOMICĂ	S	1	46	4	
397	CONTABIL IA	CONTABILITATE	S	1	57	5	
398	INGINER IA	TEHNICĂ	S	1	57	5	
399	ECONOMIST IA	ECONOMICĂ	S	1	56	4	SUSPENDAT
	COMPARTIMENT APROVIZIONARE						
400	MUNCITOR I	ACHIZITOR	M	1	24	5	
401	REFERENT I		M	1	23	2	
	ÎNȚREȚINERE CLĂDIRI-INSTALAȚII						
402	MUNCITOR I	ZUGRAV	G	1	24	5	
403	MUNCITOR III	TÂAMPLAR	M	1	19	5	

404	MUNCITORI I	MECANIC	M	1	24	5	
	APROVIZIONARE						
405	MUNCITOR I	MUNCITOR	M	1	24	5	
	ATELIER ÎNTREȚINERE LENJERIE						
406	MUNCITOR I	LENJEREASĂ	ȘC.T.	1	23	4	
	BLOC ALIMENTAR						
407	ASISTENT MEDICAL	MEDICINĂ GENERALĂ	PL	1	50	5	
408	MUNCITOR I	BUCĂȚAR	M	1	22	3	
409	MUNCITOR II	BUCĂȚAR	M	1	21	5	
410	MUNCITOR I	BUCĂȚAR	M	1	24	5	
411	MUNCITOR III	BUCĂȚAR	M	1	17	5	
412	ÎNGRIJITOR CURĂȚENIE		M	1	21	5	VACANT
413	MUNCITOR II	BUCĂȚAR	M	1	18	4	
	SPĂLĂTORIE SEMIMECANICĂ						
414	SPĂLĂTOREASĂ		G	1	21	5	
415	SPĂLĂTOREASĂ		G	1	21	5	VACANT
416	SPĂLĂTOREASĂ		G	1	21	5	
417	SPĂLĂTOREASĂ		G	1	21	5	
418	SPĂLĂTOREASĂ		M	1	21	5	

COMITET DIRECTOR	3
TOTAL POSTURI APROBATE	418

POSTURI APROBATE -418
POSTURI OCUPATE -389
POSTURI VACANTE -29

MANAGER
JR. FRANCHINI ANCA




DIR.FIN-CONTABIL
EC. HUZU MARIA



SECRETAR GENERAL MUNICIPIUL SEBEȘ

Vlad Cristina Elena



PREȘEDINTE DE ȘEDINȚĂ

Consilier Local Polosan Ioan

